

Planung M 1 : 1000

Legende

Elektrogebäude M 1 : 50



Markt Offingen

Vorhabenbezogener Bebauungsplan "Solarpark Donauried" mit Grünordnungsplan für die Errichtung einer Photovoltaik-Freiflächenanlage auf einer Teilfläche des Flurstückes 2132 der Gemarkung Offingen, östlich der Bahnlinie Neuoffingen-Donauwörth

Teil E - Vorhaben- und Erschließungsplan

Entwurf

Fassung vom 03.05.2021

Übersichtsplan



Quelle: Digitale Ortskarte des Amtes für Digitalisierung, Breitband und Vermessung 12/2020 - Maßstab 1 : 20.000

Markt Offingen

Marktstraße 19
89362 Offingen

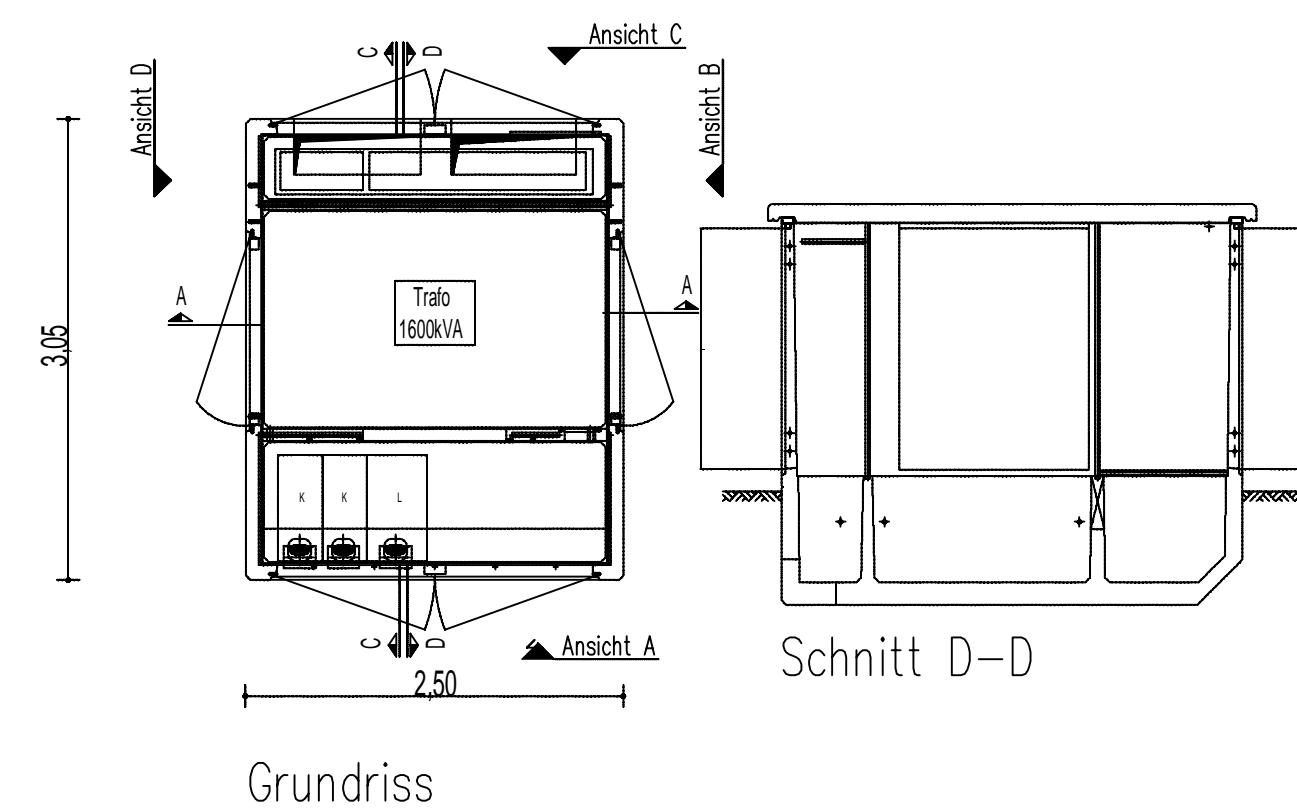
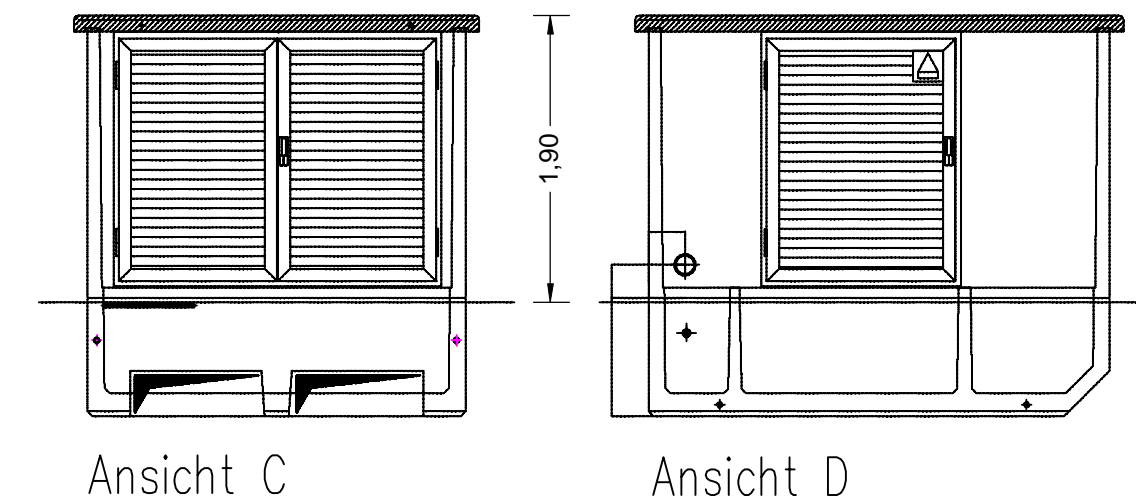
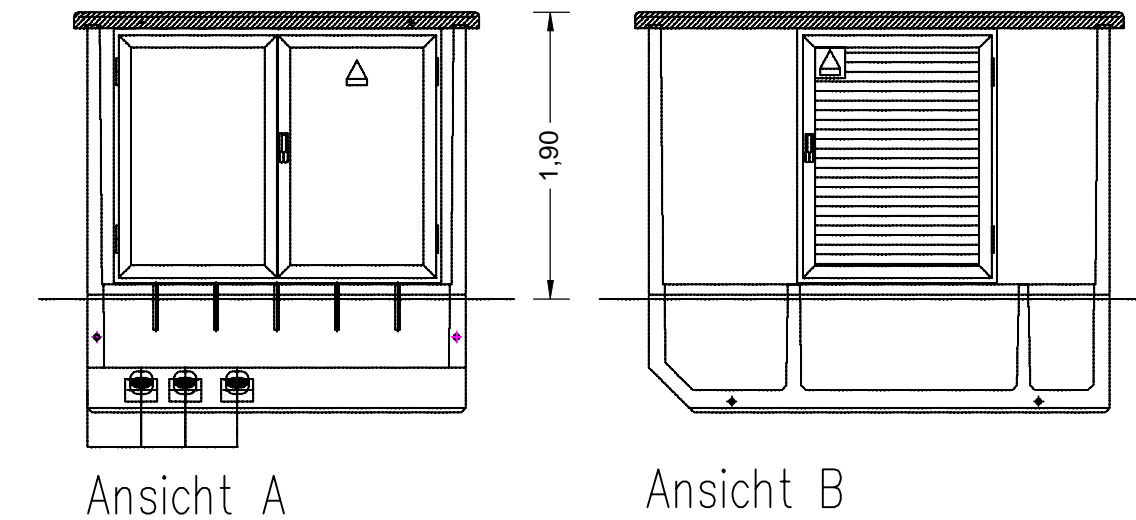
Planungsbüro Löcherer + Ryll

Ernst Löcherer
Landschaftsarchitekt
Forststraße 16a
87662 Osterzell

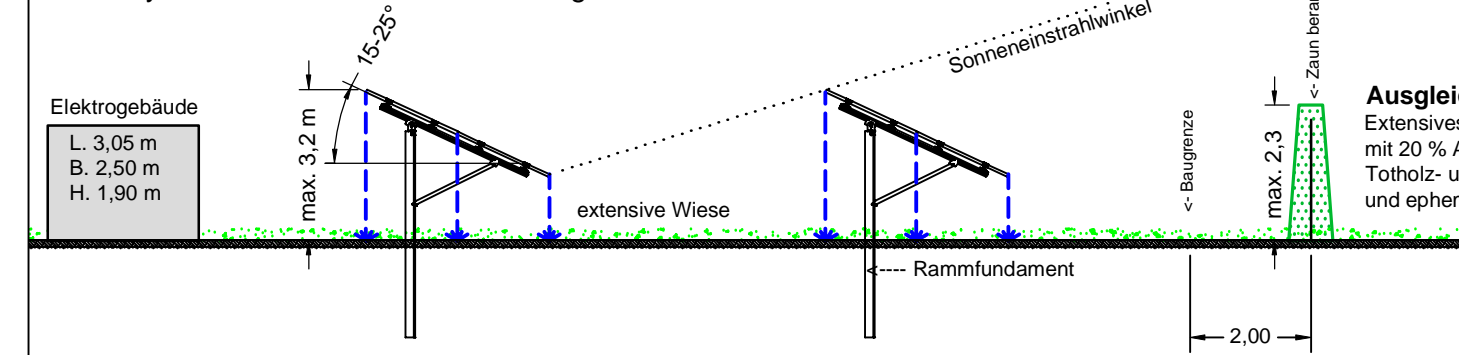
Walter Ryll
Dipl.-Ing. FH Landespflege
Beethovenstraße 5
89297 Roggenburg



- Baugrenze
- Einfahrt
- Extensive Wiese innerhalb des Zaunes
- Extensive Wiese außerhalb des Zaunes
- Minimierungsfläche, 2 m breit, als Hochstaudenflur mit Kletterpflanzen und punktuell Einzelsträucher
- Umgrenzung von Flächen für Maßnahmen zum Schutz, zur Pflege und zur Entwicklung von Natur und Landschaft
- Minimierungsmaßnahme: Totholzhaufen mit Einzel-Mindestgröße von 1,5 m³, Wurzelstöcke oder mind. 15 cm dickes Astwerk verschiedener Baumarten
- Minimierungsmaßnahme: Lesesteinhaufen mit Einzel-Mindestgröße 10 m², Körnung und Aufbau gem. textlicher Festsetzung.
- Modultische, Lage beispielhaft
- Metallzaun als Maschendraht- oder Doppelstabmattenzaun, max. 2,30 m hoch mit Übersteigschutz und 15 cm Bodenfreiheit, ohne Sockel.
- Funktionsgebäude mit den ungefähren Maßen 2,5 x 3 x 1,9 m (B x L x H) (Trafo und Übergabestation), Lage beispielhaft
- Bemaßung, Angabe in Meter
- Bestandshöhe in Meter über NN
- Flurstücksgrenzen mit Grenzpunkten und Katasterfestpunkt



Systemschnitt Modulaufständerung - Ansicht von Westen - M 1 : 125



Ansicht Einfahrt Tor mit seitlich anschließendem Metallzaun - M 1 : 125

